

Daily Technical Analysis Report



بن ميراچ
لتداول الأوراق المالية

شركائك في النجاح



www.miragebrokerage.org



miragebrokerage.blogspot



[mirage1online](https://www.facebook.com/mirage1online)



[miiragebrokerageco](https://www.youtube.com/miragebrokerageco)



[miragebrokerge1](https://twitter.com/miragebrokerge1)

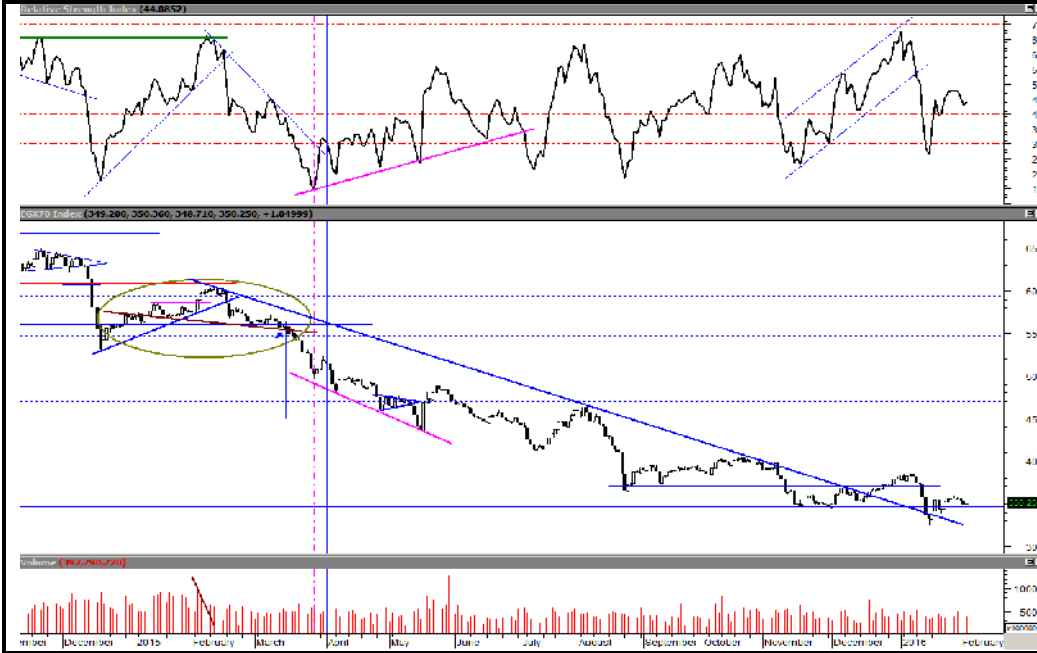
راج .. ثقة .. تميز .. إلتزام...

التقييم بإصلاح المسئولية . هذا التقرير مبني على اخص التحليل الفني و المعلومات الواردة فيه . يتم الحصول عليها من مصادر معروفة نعتقد في صحتها و هذا التقرير لا يعتبر توصية بالبيع والشراء إنما هو مجرد استشارة فنية والمستثمر يتكسب ميراج البيع والشراء طبقا لقراره الاستثماري الخاص به .

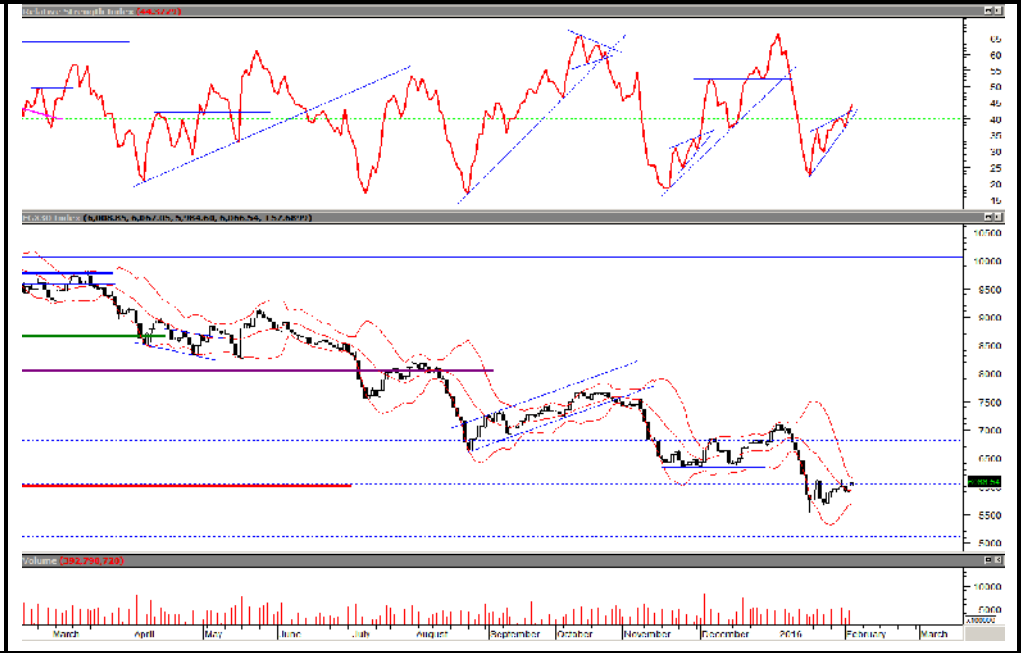


ثقة .. تميز .. إلتزام

EGX70



EGX30



بعد ان قوبل بعمليات جني
لمؤشر السبعيني على أدائه العرضي ليفلق
أستمرار الأداء المتباين للأسهم الصغيرة و أسهم المضاربات
هر بها باع .
أما المؤشر السبعيني فيشكل مستوى 354- 356 منطقة مقاومة ليكون دعمه عند

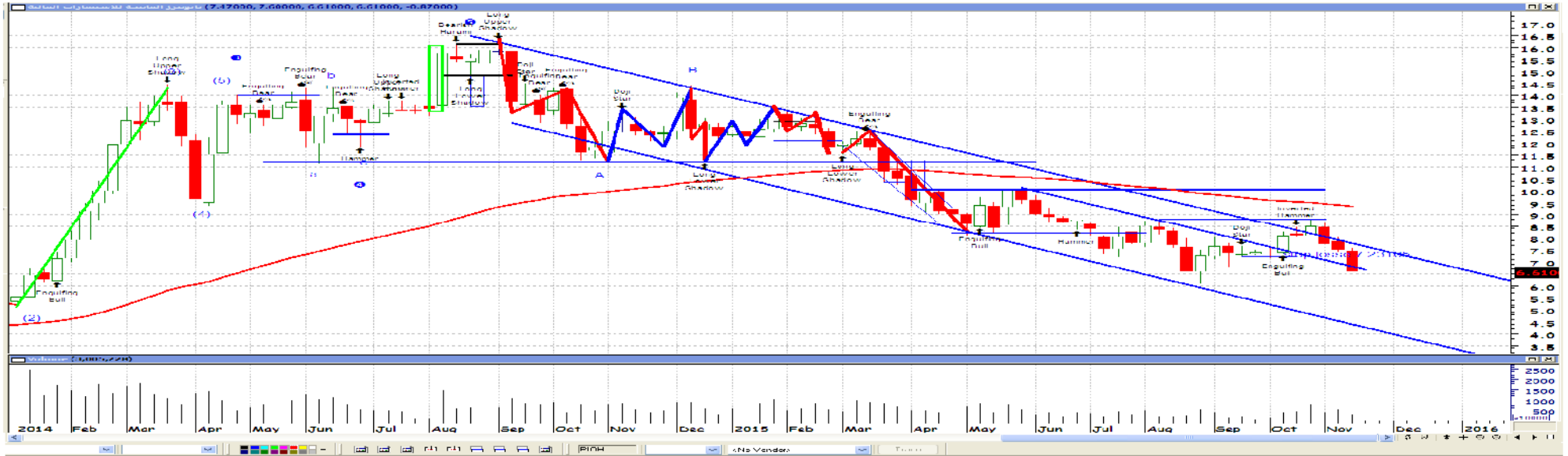
نصحت المستثمرين قصيري الأجل بالمتاجره للأستفادة من تذبذبات الأسعار، أما بالنسبة للأستثمار
طويل الأجل فينصح بالتحوط بالأسهم الدفاعية المنتقاه ذات الأخبار الماليه القوية صاحبة التوزيعات
مع الاحتفاظ بسيولة لاقتناص الفرص مع الألتزام بنقاط إيقاف الخسائر للأسهم و التخلي عن
الكريديت.

المؤشر الرئيسي إرتد في شكل حركة عرضية مانله للبعود أستطاع معها الأخلاق
نقطة وسط إستمرار ترقيب المتعاملين ما أدى لمواصلة الأسهم القيادية لأدائها
، وسط تحول المؤسسات للشراء على استحياء .
أن المؤشر الثلاثيني

نصحت المستثمرين قصيري الأجل بالمتاجره للأستفادة من تذبذبات الأسعار، أما بالنسبة
لأستثمار طويل الأجل فينصح بالتحوط بالأسهم الدفاعية المنتقاه ذات الأخبار الماليه القوية
صاحبة التوزيعات مع الاحتفاظ بسيولة لاقتناص الفرص مع الألتزام بنقاط إيقاف الخسائر للأسهم
و التخلي عن الكريديت.

التنبيه بإخلاء المسئولية : هذا التقرير مبني على أسس التحليل الفني و المعلومات الواردة فيه يتم الحصول عليها من مصادر معروفة نعتقد في صحتها و هذا التقرير لا يعتبر توصيه بالبيع و الشراء إنما هو مجرد استشارة فنية و المستثمر يملك حرية البيع و الشراء طبقا لقراره الاستثماري الخاص به .

تحليل لاهم الاسهم
بايونيرز



كسر السهم اهم مستوي دعم له (ايضا وقف الخساره)
 ظهر بيع قوي عند المستويات (٦,٨٠) من الممكن اعاده الشراء مره اخري عند مستويات
 دعم اول خلال الجلسه ٦,٦٠ . مقاومه اولي خلال الجلسه ٦,٨٠
 دعم ثاني خلال الجلسه ٦,٥٢ . مقاومه ثانيه داخل الجلسه ٧

التنبيه بإخلاء المسؤولية : هذا التقرير مبني على أسس التحليل الفني و المعلومات الواردة فيه يتم الحصول عليها من مصادر معروفة نعتقد في صحتها و هذا التقرير لا يعتبر توصيه بالبيع والشراء إنما هو مجرد استشارة فنية والمستثمر يملك حرية البيع والشراء طبقا لقراره الاستثماري الخاص به .

قطاع العقارات

| التعليق | الاتجاه | المستهدف | المقاومة | | وقف الخسائر | الدعم | | اخر تنفيذه | الكود | الاسم |
|--|------------------------|----------|----------|-------|----------------|-------|-------|---------------|-------|------------------|
| | | | ٢ | ١ | | ٢ | ١ | | | |
| اغلق السهم اسفل مستوي وقف خساره ولم يعطي اي اشاره تجميعيه الي الان برجاء الحذر وعدم تكوين مراكز شرائيه جديده اي ان يظهر مشتري جديد مره اخري | هابط | ٥,٦٦ | ٥,٣٠ | ٥,١٨ | ٤,٩٠ | ٤,٦٤ | ٤,٩٠ | ٤,٦٥ | TMGH | طلعت مصطفى |
| دخل السهم في حركة عرضية بعد توزيع نصف سهم للسهم اعلى من مستوى الـ ١٧ جنيه لذا من المتوقع ان يشهد بعض الارتفاعات خلال الفترة القادمة في محاولة للوصول لسعر صفقة السهم الجزيئة عند الـ ١٨,٦٣ جنيه | هابط | ٢٢,٥٠ | ٢٠,٠٠ | ١٨,٢٢ | ١٣,٠٠ | ١٥,٦٨ | ١٦,٤٠ | ١٧,٩٩ | MNHD | مدينة نصر |
| تماسك السهم عند مستوى الدعم و الذي من المتوقع ان يشهد بعض التحركات العرضية قبل الارتفاع | هابط | ٥٠,٥٠ | ٤٥,١٣ | ٤٤ | ٣٩,٥٠ | ٣٨,٠٠ | ٤٠,٠٠ | ٤٠,٠٦ | HELI | مصر الجديدة |
| أرتد السهم من مستوى الدعم لدية عند الـ ٢,٠٩ جنيه بشكل ملحوظ في محاولة لإعادة اختبار المقاومة القريبة عند الـ ٢,٣٢ جنيه | هابط | ٢,٦٠ | ٢,٥٢ | ٢,٤٠ | ٢,١٣ | ٢,٠٥ | ٢,٢١ | ٢,٣٢ | PHDC | بالم هيلز |
| اغلق السهم اسفل مستوي وقف خساره ولم يعطي اي اشاره تجميعيه الي الان برجاء الحذر وعدم تكوين مراكز شرائيه جديده اي ان يظهر مشتري جديد مره اخري | عرضي مائل للسعود | ٨,٥٣ | ٨,٣٥ | ٧,٨٧ | ٧,٠٠ | ٦,٨٠ | ٧,٠٠ | ٦,٨٧ | OCDI | السادس من اكتوبر |
| مازال السهم يتحرك عرضياً عند الدعم في شكل تجميع في محاولة لايجاد مشتري يدفعه لاختبار المقاومة | عرضي | ٠,٨٠ | ٠,٧٦ | ٠,٧٣ | ٠,٦٠ | ٠,٦٥ | ٦٧. | ٠,٦٨ | EGTS | المصرية للمنتجات |

قطاع الخدمات المالية

التنبيه بإخلاء المسؤولية : هذا التقرير مبني على أسس التحليل الفني و المعلومات الواردة فيه يتم الحصول عليها من مصادر معروفة نعتقد في صحتها و هذا التقرير لا يعتبر توصيه بالبيع والشراء إنما هو مجرد استشارة فنية والمستثمر يملك حرية البيع والشراء طبقاً لقراره الاستثماري الخاص به .

| تعليق | الاتجاه | المستهدف | المقاومة | | وقف الخسائر | الدعم | | اخر تنفيذه | الكود | الاسم |
|---|------------------------|----------|----------|------|----------------|-------|------|---------------|-------|---------------------|
| | | | ٢ | ١ | | ٢ | ١ | | | |
| تماسك السهم عند مستوى الدعم و الذي من المتوقع ان يشهد بعض التحركات العرضية قبل الارتفاع | عرضي | ٨,٢٦ | ٧,٦٦ | ٧,٣٦ | ٦,٦٥ | ٦,٦٥ | ٦,٨٣ | ٦,٧٣ | HRHO | هيرمس |
| اغلق السهم اسفل مستوي وقف الخساره ولم يعطي اي اشارته تجميعيه الي الان برجاء الحذر وعدم تكوين مراكز مراكز شرانيه جديده اي ان يظهر مشتري جديد مره اخري | عرضي | ٨,٠٠ | ٧,٥٠ | ٧,٢٧ | ٦,٠٠ | ٦,١٥ | ٦,٤٥ | ٦,٩٢ | PIOH | بايونيرز |
| مازال السهم على حركته العرضية التجميعية عند الدعم وسط شح واضح بالسيولة يدفعه للأستمرار على أدانه العرضي لحين ظهور مشتري | عرضي | ٠,٥٠ | ٥٠ | ٠,٤٧ | ٠,٣٦ | ٠,٣٣ | ٠,٣٣ | ٣٤ | AMER | عامر جروب |
| مازال السهم يتحرك عرضياً عند الـ ١,١٨ جنيه وسط ضعف واضح بأحجام التداول ينبي بأستمرار السهم على أدانه العرضي على ان يتخلل تلك الفتره بعض الأرتدادات لذا ينصح بالمتاجره الحذره مع عدم تكوين مراكز مراكز شرانيه جديده اي ان يظهر مشتري جديد مره اخري | عرضي | ١,٦٩ | ١,٦٣ | ١,٥٨ | ١,١٥ | ١,١٥ | ١,٢٠ | ١,٢٢ | CCAP | القلعة |
| واصل السهم أدانه الأيجابي نحو المقاومة ٠,٩٤ جنيه وسط ارتفاع ملحوظ بأحجام التداول يؤهل السهم للأستكمال أرتفاعه لأعلى الـ ١ جنيه مره أخرى لذا ينصح بالاحتفاظ مع المتاجره العكسية بجزء من المركز | عرضي | ١,٢٠ | ١,١٠ | ١,٠٥ | ٠,٨٠ | ٠,٧٨ | ٠,٨٠ | ٠,٩٣ | AIND | العربية للاستثمارات |
| مازال السهم على أدانه العرضي التجميعي دون مستوى المقاومة ٣,٥٥ جنيه مع أستمرار ضعف السيولة مما يؤهل السهم للأستمرار على أدانه لحين ظهور مشتري يدفع السهم لأختراق المقاومة لذا ينصح بالمتاجره . | عرضي مانئ للصعود | ٤,٥٠ | ٤,٣٠ | ٤,٢٠ | ٢,٨٠ | ٢,٩٠ | ٣,٠٠ | ٣,٣٣ | ABRD | المصريون في الخارج |

قطاع الاتصالات

التنبيه بإخلاء المسؤولية : هذا التقرير مبني على أسس التحليل الفني و المعلومات الواردة فيه يتم الحصول عليها من مصادر معروفة نعتقد في صحتها و هذا التقرير لا يعتبر توصيه بالبيع والشراء إنما هو مجرد استشارة فنية والمستثمر يملك حرية البيع والشراء طبقاً لقراره الاستثماري الخاص به .

| تعليق | المستهدف | المقاومة | | وقف الخسائر | الدعم | | اخر تنفيذه | الكود | الاسم | |
|--|-----------------------|----------|------|-------------|-------|------|------------|-------|-------|-------------------|
| | | ٢ | ١ | | ٢ | ١ | | | | |
| ما زال السهم على أدائه العرضي التجميعي دون مستوى المقاومة ٠,٦٠ جنيه مع استمرار ضعف السيولة مما يؤهل السهم للاستمرار على أدائه لحين ظهور مشتري يدفع السهم لأختراق المقاومة لذا ينصح بالمتاجره . | صاعد | ٠,٦٥ | ٠,٦٣ | ٠,٥٩ | ٠,٤٨ | ٠,٥٢ | ٠,٥٥ | ٠,٥٦ | OTMT | أوراسكوم للإعلام |
| نجاح السهم في التماسك أعلى الـ ٢ جنيه مواصلاً أدائه الأيجابي وسط ارتفاع ملحوظ بأحجام التداول يؤهل السهم للاستكمال ارتفاعه نحو مستهدفه التالي لذا ينصح بالاحتفاظ مع المتاجره العكسية بجزء من المركز | صاعد علي المدى القصير | ٢,٠٢ | ١,٩٤ | ١,٨٨ | ١,٥٠ | ١,٧١ | ١,٧٧ | ٢,٠٢ | GTHE | جلوبال تيلكوم |
| ما زال السهم على أدائه العرضي التجميعي دون مستوى المقاومة ٦,٣٣ جنيه مع استمرار ضعف السيولة مما يؤهل السهم للاستمرار على أدائه لحين ظهور مشتري يدفع السهم لأختراق المقاومة لذا ينصح بالمتاجره . | عرضي | ٦,٨٠ | ٦,٥٥ | ٦,٣٦ | ٥,٦١ | ٥,٨٠ | ٥,٩٤ | ٦,٢٥ | ETEL | المصرية للاتصالات |

قطاع الاتصالات المنزلية

| تعليق | المستهدف | المقاومة | | وقف الخسائر | الدعم | | اخر تنفيذه | الكود | الاسم | |
|---|-----------------------|----------|------|-------------|-------|------|------------|-------|-------|----------------------|
| | | ٢ | ١ | | ٢ | ١ | | | | |
| ما زال السهم على أدائه العرضي بالقرب من مناطق الدعم ٢,٥٢ جنيه و الذي أرتد منها بشكل طفيف بجلسة أمس مع استمرار ضعف السيولة مما يؤهل السهم للاستمرار على أدائه لحين ظهور مشتري يدفع السهم لأختراق المقاومة لذا ينصح بالمتاجره . | عرضي مائل للصعود | ٣,٢٥ | ٣,١٥ | ٣,١٠ | ٢,٢٥ | ٢,٢٥ | ٢,٤٥ | ٢,٥٧ | ACGC | العربية لحليج الاقطن |
| ما زال السهم على أدائه العرضي بالقرب من مناطق الدعم ٢,٠٥ جنيه و الذي أرتد منها بشكل طفيف مع استمرار ضعف السيولة مما يؤهل السهم للاستمرار على أدائه لحين ظهور مشتري يدفع السهم لأختراق المقاومة لذا ينصح بالمتاجره . | صاعد علي المدى القصير | ٢,٦٨ | ٢,٥٩ | ٢,٤٨ | ٢,١٠ | ١,٩٠ | ٢,٠٠ | ٢,١٧ | APSW | العربية وبوليفارا |
| اغلق السهم اسفل مستوي وقف خساره ولم يعطي اي اشارته تجميعيه الي الان برجاء الحذر وعدم تكوين مراكز مراكز شرائيه جديده اي ان يظهر مشتري جديد مره اخري | عرضي | ٣,٦٠ | ٣,٤٥ | ٣,٤٠ | ٢,٦٠ | ٢,٦٠ | ٢,٥٥ | ٣,١٧ | PRCL | العامة للخزف(شيني) |

التنبيه بإخلاء المسؤولية : هذا التقرير مبني على أسس التحليل الفني و المعلومات الواردة فيه يتم الحصول عليها من مصادر معروفة نعتقد في صحتها و هذا التقرير لا يعتبر توصيه بالبيع و الشراء إنما هو مجرد استشارة فنية و المستثمر يملك حرية البيع و الشراء طبقاً لقراره الاستثماري الخاص به .

قطاع التشييد والبناء

| تعليق | المستهدف | المقاومة | | وقف الخسائر | الدعم | | اخر تنفيذه | الكود | الاسم | |
|--|----------|----------|------|----------------|-------|------|---------------|-------|-------|-------------------------|
| | | ٢ | ١ | | ٢ | ١ | | | | |
| اغلق السهم اسفل مستوي وقف خساره ولم يعطي اي اشارته تجميعيه الي الان برجاء الحذر وعدم تكوين مراكز شرائيه جديده اي ان يظهر مشتري جديد مره اخري | عرضي | ٠,٩١ | ٠,٨٨ | ٠,٨٥ | ٠,٦٨ | ٠,٧٠ | ٠,٧١ | ٠,٧٧ | UEGC | الصعيد العامة للمقاولات |
| اغلق السهم اسفل مستوي وقف خساره ولم يعطي اي اشارته تجميعيه الي الان برجاء الحذر وعدم تكوين مراكز شرائيه جديده اي ان يظهر مشتري جديد مره اخري | عرضي | ٤,٢٧ | ٤,٢٥ | ٤,٢٠ | ٣,٢٠ | ٣,٢٠ | ٣,٤٠ | ٣,٤٤ | SVCE | جنوب الوادي للاسمنت |
| اغلق السهم اسفل مستوي وقف خساره ولم يعطي اي اشارته تجميعيه الي الان برجاء الحذر وعدم تكوين مراكز شرائيه جديده اي ان يظهر مشتري جديد مره اخري | عرضي | ٢,٦٢ | ٢,٥٤ | ٢,٤٨ | ١,٩٥ | ١,٨٥ | ١,٩٠ | ٢,٦٥ | GGCC | الجيزة العامة للمقاولات |

قطاع الكيماويات

| تعليق | المستهدف | المقاومة | | وقف الخسائر | الدعم | | اخر تنفيذه | الكود | الاسم | |
|--|----------|----------|------|----------------|-------|------|---------------|-------|-------|-------------------|
| | | ٢ | ١ | | ٢ | ١ | | | | |
| السهم في اتجاه عرضي بين المقاومات والدعم | عرضي | ٣,٩٠ | ٣,٧٥ | ٣,٦٠ | ٢,٨٤ | ٢,٦٦ | ٢,٩٠ | ٣,٠٨ | EGCH | كيما |
| السهم في اتجاه عرضي بين المقاومات والدعم | عرضي | ٧,٥٠ | ٧,٤٠ | ٧,٣٠ | ٥,٨٠ | ٥,٥٠ | ٥,٨٠ | ٦,٢٥ | EFIC | المالية والصناعية |
| السهم في اتجاه عرضي بين المقاومات والدعم | عرضي | ٣,٨٥ | ٣,٥٠ | ٣,٣٠ | ٢,٣٣ | ٢ | ٢,٣٧ | ٣,٧٦ | SMFR | سماد مصر |

التنبيه بإخلاء المسؤولية : هذا التقرير مبني على أسس التحليل الفني و المعلومات الواردة فيه يتم الحصول عليها من مصادر معروفة نعتقد في صحتها و هذا التقرير لا يعتبر توصيه بالبيع والشراء إنما هو مجرد استشارة فنية والمستثمر يملك حرية البيع والشراء طبقا لقراره الاستثماري الخاص به .

قطاع الآ

| تعليق | الاتجاه | المستهدف | المقاومة | | وقف الخسائر | الدعم | | آخر تنفيذه | الكود | الاسم |
|---|---------|----------|----------|-------|----------------|-------|-------|---------------|-------|------------------|
| | | | ٢ | ١ | | ٢ | ١ | | | |
| السهم في اتجاه عرضي بين المقاومات والدعم | عرضي | ٨,٣٠ | ٨,١٠ | ٨ | ٦ | ٥,٦٧ | ٥,٧٦ | ٧,١٩ | JUFO | جهينة |
| صعد السهم من المستويات الدعم ١١ جنيه مصاحبا ذلك بقيم تداول عاليه لذلك ننصح بالاحتفاظ الفتره المقبله وتكوين مراكز شرائيه جديده باقرب من الدعم في حاله تراجع السهم وعدم جني ارباح في الفتره الحاليه | صاعد | ١٨,٤٠ | ١٧,٠٩ | ١٦,٦٥ | ١٣,٢٣ | ١٢,٨٠ | ١٣,١٠ | ١٣,٩٠ | MPCO | المنصورة للدواجن |
| السهم في اتجاه عرضي بين المقاومات والدعم | عرضي | ١,٤٨ | ١,٤٥ | ١,٤٠ | ١,٠٠ | ١,١٠ | ١,١٣ | ١,٢٣ | EPCO | المصرية للدواجن |

قطاع الموارد الاساسيه

| تعليق | | المستهدف | المقاومة | | وقف الخسائر | الدعم | | آخر تنفيذه | الكود | الاسم |
|--|------|----------|----------|------|----------------|-------|------|---------------|-------|--------------------|
| | | | ٢ | ١ | | ٢ | ١ | | | |
| مازال السهم على أدائه العرضي التجميعي في ظل ظهور مشتري بالسهم انعكس على ارتفاع قيم التداولات و الذي قد تتسارع وتيرته خلال الفتره القادمة | عرضي | ١٠ | ٩,٥٠ | ٩,٣٢ | ٥,٨٠ | ٦,٠٠ | ٦,٢٥ | ٦,٤٣ | ESRS | العز لحديد التسليح |
| مازال السهم على أدائه العرضي التجميعي في ظل ظهور مشتري بالسهم انعكس على ارتفاع قيم التداولات و الذي قد تتسارع وتيرته خلال الفتره القادمة | عرضي | ٦,٤٠ | ٦,٢٥ | ٦,٠٠ | ٣,٥٠ | ٤,٥٠ | ٥,٠٠ | ٥,٧٦ | IRON | الحديد والصلب |
| مازال السهم على أدائه العرضي التجميعي في ظل ظهور مشتري بالسهم انعكس على ارتفاع قيم التداولات و الذي قد تتسارع وتيرته خلال الفتره القادمة | عرضي | ٦,٥٠ | ٦,٤٥ | ٦,٣٠ | ٤,٧٦ | ٤,٦٥ | ٤,٧٦ | ٥,١٥ | ASCM | اسيك للتعدين |

التنبيه بإخلاء المسؤولية : هذا التقرير مبني على أسس التحليل الفني و المعلومات الواردة فيه يتم الحصول عليها من مصادر معروفة نعتقد في صحتها و هذا التقرير لا يعتبر توصيه بالبيع والشراء إنما هو مجرد استشارة فنية والمستثمر يملك حرية البيع والشراء طبقا لقراره الاستثماري الخاص به .

قطاع الخدمات والمنتجات الصناعية

| تعليق | الاتجاه | المستهدف | المقاومة | | وقف الخسائر | الدعم | | اخر تنفيذه | الكود | الاسم |
|--|---------|----------|----------|------|----------------|-------|------|---------------|-------|-----------------------------------|
| | | | ٢ | ١ | | ٢ | ١ | | | |
| ما زال السهم على أدائه العرضي التجميعي في ظل ظهور مشتري بالسهم انعكس على ارتفاع قيم التداولات و الذي قد تتسارع وتيرته خلال الفترة القادمة | عرضي | ٠,٩٥ | ٠,٩٠ | ٠,٨٥ | ٠,٦٥ | ٠,٦٨ | ٠,٦٥ | ٧١ | ELEC | الكابلاب الكهربائية |
| ما زال السهم على إتجاهه الهابط طويل الاجل برغم من تماسكة عند مستوى الـ ٢,٧٠ جنيهه و لكن مازال لم يظهر به مشتري قادر على عكس الاتجاه لذا يتوقع ان يدخل السهم في مرحلة عرضية تجميعية | هابط | ٦,٥٠ | ٦,٣٠ | ٦,٢٠ | ٤,٨٩ | ٤,١٥ | ٤,٨٩ | ٥,٤٦ | CSAG | القناة للتوكيلات |
| ما زال السهم على أدائه العرضي التجميعي في ظل ظهور مشتري بالسهم انعكس على ارتفاع قيم التداولات و الذي قد تتسارع وتيرته خلال الفترة القادمة | هابط | ١,٠٠ | ٠,٩٨ | ٠,٩٥ | ٠,٧٠ | ٠,٦٩ | ٠,٧٠ | ٠,٨١ | UASG | العربية المتحدة للشحن والتفريغ |

prepared by:

Mona Moustafa
Mostafa Raafat

zeinab.mostafa@miragebrokerage.net
mostafa@miragebrokerage.net

التنبيه بإخلاء المسؤولية : هذا التقرير مبني على أسس التحليل الفني و المعلومات الواردة فيه يتم الحصول عليها من مصادر معروفة نعتقد في صحتها و هذا التقرير لا يعتبر توصيه بالبيع والشراء إنما هو مجرد استشارة فنية والمستثمر يملك حرية البيع والشراء طبقا لقراره الاستثماري الخاص به .